

# Vanne Rotative



**Diamètre** : DN 100 à 250  
**Objectifs** : vidange, étanchéité et fermeture

La vanne rotative a été conçue pour respecter des normes strictes en matière d'hygiène et permettre un démontage rapide par l'opérateur. Les vannes rotatives sont particulièrement bien adaptées dans les usines pharmaceutiques pour stopper ou contrôler le flux des produits. Elles offrent une alimentation en continue des poudres et granules ainsi qu'un dosage uniforme.

## SPÉCIFICATIONS TECHNIQUES

**Distribution** : DN 100 à 250  
**Finition** : inox 316L  
**Actionneur** : pneumatique jusqu'à 6 bars



▶ Pour un dosage régulier et une maîtrise des flux



▶ Double solution pleine ouverture et vanne rotative en DN50 ou 80



▶ Implantation sur skid de conditionnement sacs



▶ Tri-clamp pour un montage et un démontage rapide de la vanne

## Avantages

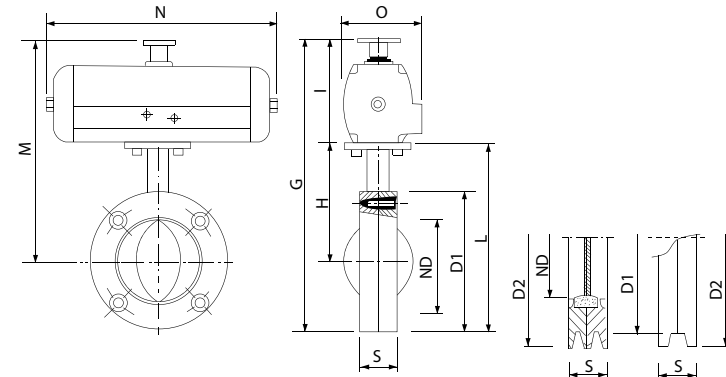


La vanne rotative a été conçue pour répondre aux problématiques d'interception et de contrôle du flux dans les usines pharmaceutiques. Elle permet notamment une alimentation en continue des poudres et des granules au travers d'un dosage uniforme.

La vanne est composée de deux éléments d'interception. Le papillon est adapté pour exécuter un dosage plus grossier tandis que le petit rotor effectue un dosage fin. La précision maximale réalisable est de  $\pm 20$  grammes.

La vanne peut être combinée avec des systèmes de dosage ou de pesage.

Cette double vanne peut être fournie avec un joint d'étanchéité entre les pales et le rotor permettant ainsi de la faire fonctionner sur des applications où la pression atteint 0,5 bar.



Modèles	D1	D2	S	G	H	I	L	M	N	O
DN 100	150	180	38	298	130	93	205	223	250	80
DN 150	200	230	38	348	155	93	255	248	250	80
DN 200	250	280	38	398	180	93	305	273	250	80
DN 250	306	330	40	488	213	122	366	335	310	105