

# Écluse Rotative

# Passage Intégral



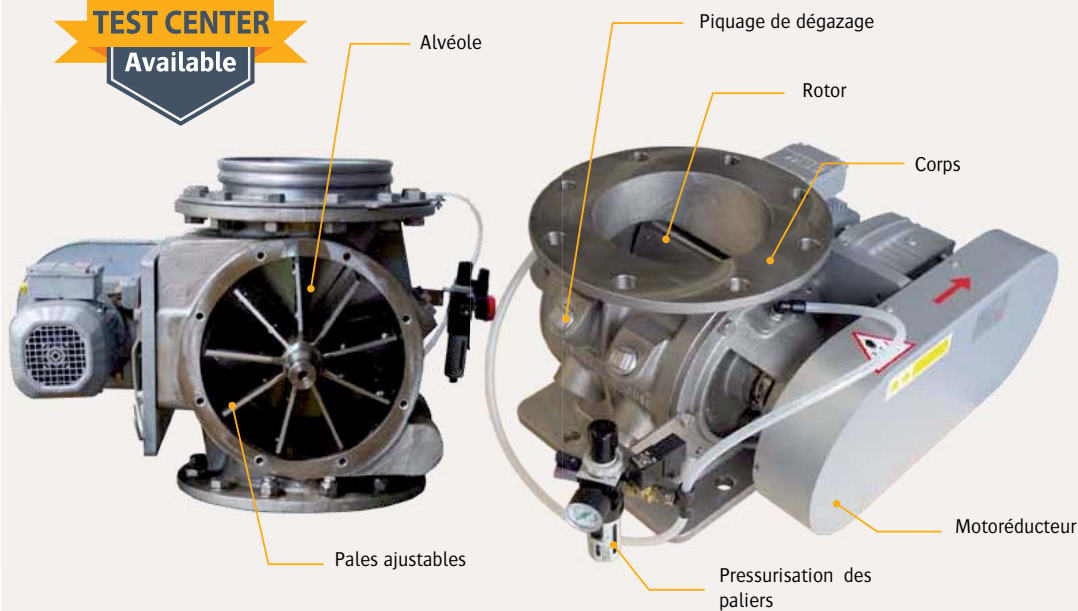
**Capacité :** 2,2 à 19,5 litres/tour  
**Objectifs :** extraction et dosage du produit

Les écluses à passage intégral sont conçues pour alimenter et décharger, de façon contrôlée, les produits pulvérulents ou granulaires contenus dans les silos, trémies, installations de transport pneumatique, filtres à manches ou encore cyclones.

Equipment

TEST CENTER

Available



## SPÉCIFICATIONS TECHNIQUES

- Matériaux de fabrication :** corps en fonte ou en acier inoxydable
- Traitements superficiels sur le rotor :** nickelage, téflonage, pales durcies
- Motorisation :** directe ou pignon chaîne
- Rotor :** acier ou inox
- Vitesse fixe du rotor :** 10, 20, 30 tours/min.
- Vitesse variable du rotor :** 4 - 35 tours/min.
- Capacité :** 2,2 à 19,5L/t.



➤ **Accès facile aux parties mécaniques internes** pour un nettoyage aisé



➤ **Construction compacte et robuste**



➤ **Version ATEX** pour une résistance à l'explosion et au passage de flamme



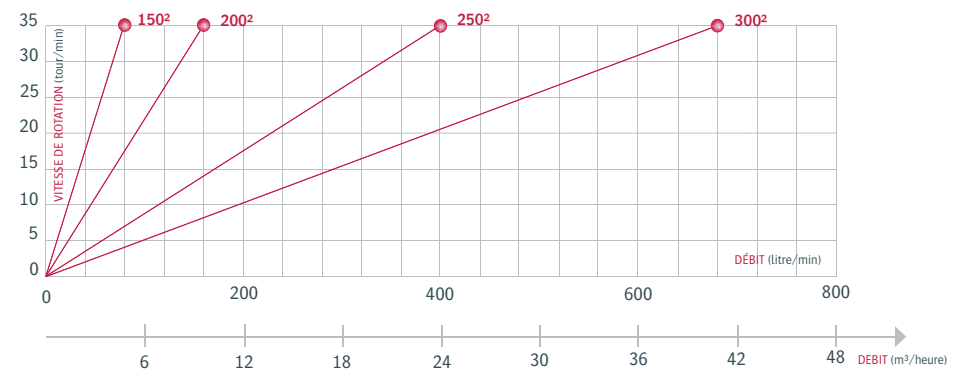
➤ **Haute précision de dosage**

Avantages



## GAMME D'ÉCLUSES À PASSAGE INTÉGRAL

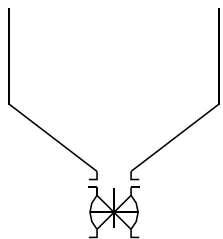
Modèles	150 <sup>2</sup>	200 <sup>2</sup>	250 <sup>2</sup>	300 <sup>2</sup>
Capacité/tour en litres	2,2	5,4	10,9	19,5
Section de la bride en mm.	150 x 150	200 x 200	250 x 250	300 x 300



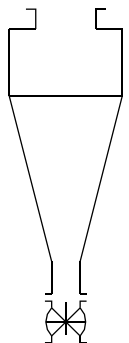


## EXEMPLES D'APPLICATIONS INDUSTRIELLES

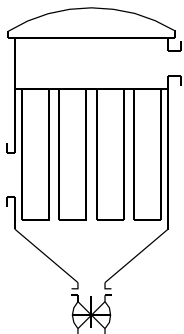
Application sous trémie



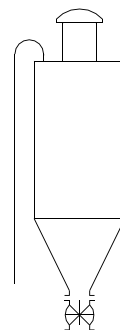
Application sous cyclone pour séparer les flux matière/air de transport



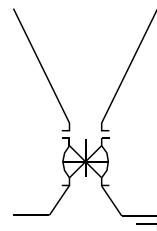
Application sous filtre pour assurer l'étanchéité et l'évacuation des fines aspirées



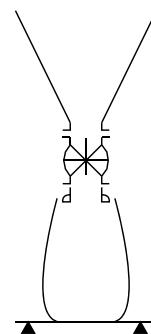
Application sous silo



Application sous alimentation transport pneumatique pour assurer le chargement du produit dans la tuyauterie de transfert



Application au dessus de conditionneuse pour permettre le dosage du produit







### ▶ DÉFLECTEUR À GRANULÉS

**Une conception qui respecte au maximum les produits granuleux.**

- Degré de remplissage élevé
- Large orifice de dégazage
- Construction robuste
- Livrable avec motorisation directe ou par chaîne
- Brides percées selon PN10, ANSI 150 lbs et JIS
- Versions conformes à l'ATEX 94/9/CE disponibles



### ▶ ÉCLUSE EASYCLEAN

**Pour un usage sanitaire dans l'industrie agroalimentaire et pharmaceutique.**

L'écluse rotative possède un rotor facilement démontable qui peut être extrait en quelques minutes pour une inspection et un nettoyage aisés. Le mécanisme d'extraction des pièces amovibles offre à l'opérateur une sécurité accrue et une souplesse pour le nettoyage et l'entretien de l'installation entre les différentes productions. Ces écluses en acier inoxydable se démontent facilement en quelques minutes et sont conformes aux normes d'hygiène les plus strictes.



### ▶ PALIERS PRESSURISÉS

**Pour assurer l'étanchéité de l'écluse rotative.**

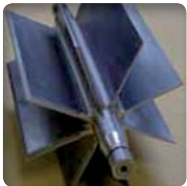
Un flux d'air est injecté pour éviter que les particules fines ne s'engouffrent dans le dispositif d'étanchéité par presse-étoupe.



### ▶ PALES AJUSTABLES

**Un ajustement des pales du rotor en fonction des propriétés de chaque produit.**

Le rotor standard comporte 8 pales fixes. Cependant, il est possible de configurer les rotors, pour que les écluses rotatives soient adaptées au produit, au travers de l'ajustement des pales.



### ▶ MATÉRIAU DE FABRICATION

**Matériau de fabrication adapté à vos besoins et attentes.**

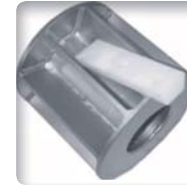
Trois configurations différentes sont disponibles : exécution tout inox, corps inox et flasques en fonte ou tout fonte. La configuration aluminium est anodisée.



### ▶ ORIFICES DE DÉGAZAGE

**Dispositif de désaération du corps pour éviter la remontée de la pression.**

Les orifices de dégazage sont spécialement conçus pour une utilisation dans les transports pneumatiques pressurisés. Ils évitent la remontée de pression dans la tuyauterie et la trémie d'où la matière est extraite.



### ▶ CALE DE PRÉCISION

**Pour un dosage plus fin et un maintien de vitesse de rotation élevée.**

Les cales de précision sont fixées directement sur le rotor et permettent de réduire la cylindrée de l'écluse par un dosage plus fin ou un maintien de vitesse de rotation élevée.



### ▶ BOÎTE DE MISE EN VITESSE

**Pour faciliter l'introduction des matières dans les lignes de transfert.**

La boîte de mise en vitesse est implantée sous l'écluse rotative pour permettre d'introduire le produit dans les lignes de transfert pneumatique.



### ▶ LIMITEUR DE REMPLISSAGE

**Assurer une écluse à forte cylindrée.**

Le limiteur de remplissage est spécialement conçu pour les produits fusants ou les applications nécessitant une écluse à forte cylindrée.



### ▶ BOÎTE DE DÉGAZAGE

**Pour permettre l'évacuation de l'air.**

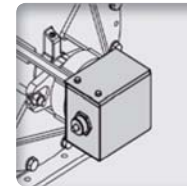
La boîte de dégazage est conçue pour les applications de transfert pneumatique en assurant l'évacuation de l'air du surpresseur remontant par l'écluse.



### ▶ ROTOR AVEC PALES RACLEUSES

**Pour une élimination des produits collants dans le corps de l'écluse.**

Le rotor à pales râcleuses permet d'obtenir une étanchéité accrue et un nettoyage complet du corps de l'écluse pour les produits collants.



### ▶ DÉTECTEUR DE ROTATION

**Boîtier pour indiquer le nombre de rotations du rotor.**

Le boîtier est un indicateur pour vérifier la vitesse de rotation de l'écluse de manière à identifier toute anomalie en cas de sous-vitesse dangereuse.